

:			- 1
:			
	.():		.1
			.2
	(...)		.3
			.4
			.5
			.6
			.7
			.8
	.()		.9
			.10
			.11
		:	1-1
46	. 1990		-
		:	1-
	:		2-
			✓
			✓
	()		✓
			✓
			✓
:	/ 3500		3-
	.(10)	/ 3000 •	
	.(20)	/ •	

1990	
:	/ / 300
.	/ / 10
.	/ / 4

1996

%33

%11

0

46 2002

)

.(10

(7)

.(2002)

(7)

%		
1.15	10	- 1
0.3 - 0.1	0.36 0.87 8.0 0.5	: - 2
0.53	28.0	- 3
0.37	×	- 4
0.03	×	- 5
01.	0.79	

: . 1990

2- 1

-

33
 %15
 25
) 4400 (%17.6
 (%68 3000)
 : 2000 -
 2000
 3545
 . 2002 -
 %1.15 03
 .(7)) (0.1)
 . 2000
 40.000 . 2000
 : 3-1
 /
)
 ()
 . 1990 -
 : 1391
 1.74 . / 883 () / / □
 (/ / 25.6) / 13 □
 . 10

32 . 1996

1 11) . / 6069 . 5466 : 11 .
 . / 960 .(/ /
 5109 . / / 224) / / 0.93 /
) / 12.25
 .(³ / 1

2.1 : . 2002 49 -
 / / 0.3 . / / 0.79 . / /
 . / / 0.59 . / / 1.9-0.1
 () -

: . 1987 : 4-1
 . 53 <
 . 103 <
 . 150 . 1990 -
 262 . 1996 -

. 300 . 2002 -
 :() 1-5
 : (853419) -
 .(2000) -

. / (4000) : 1-6 -
 .(1990)

2001 (830) (157) (987) -
 1990
 . (/³ 3948) . 2000 : **7-1**

. 4678.27 . 2001 2000
 : **8-1**
 0
 putrescible

: . **1993**
 / 35 ✓
 / 3 ✓

. 2001 : 10585000
 . 37755 . 2000
 : **9-1**
 1990 -
 / 70

.2155 2001 -
 1990 -
) / 150 . 2000
 . (**10-1**
 : ()

- - :
 ...
 : 1.266.084 2000 ()
 . 2001 %1.3
 . 16460

: 11-1

..
:
:
. 1990 -2
1-2
-

: 2000 GDP
) (7498.99) 1379812
(7498) .(184
(GDP / 1000).

: . 2002 1996 1990

/ 300) / 114900: 383()
.(10) / 13040 :(1304)
.(4) / 129140 :(32285)
). / (257.080)

.(

:

:

. / (3000) (/ / 0.8) .1
. / 100 . 2
. / 69 . 3
. / 40.000 . 4
. / 4678.27 . 5
. /³ 3948 . 6
. / 150 . 7
. / 16000 . 8
. / 426710 . 9

(324925) . 2000

✓

-

✓

-

✓

. 1993 WHO

2-2

)
:(

:

36

(8)

:

	2000 /	2000 /	/	
	21500	43000	500	:
	251600	2516000	100	
	4620	154000	3	
	81900	819000	100	()
	100	1060	95	
	359720			

:

(3200) 2000

). /

.(2002

:

/ 3

/ (37755)

:

10

(32890)

:

3- 2

(9) . 2000

:

()

-
-
-

(1) 2001

(9)

	/		
	257.080		1
	3.000		2
	100		3
	69		4
	40.000		5
	4.678		6
	150		7
1 = 3	3.948		8
	16.000		9
/ 3	37.755	()	10
/ 10	32.890		11
*	284473		12
	284473		13
	/ 395670		
	284473 +		

. 1993

(1)

300 2001

:

-3

:

1-3

(%40)
-
)

(

:

:

(20)

. 2001

. + +
.

✓
✓
✓

46 2002

:

..

□
□
□

:()

-
◆
◆

◆

-

()

:()

-

(

: -
 : -
 : -
) (25
 3
 : 2- 3
 - - -
 □
 □
 □
 (2002)
 49
 :
 □
 □
 □
 :
 ◆
 ()
 ◆

◆

:

:

✓

✓

✓

✓

-4

. 1995 (26)

(4)

:

.1

.2

.3

. 1995 (26)

.4

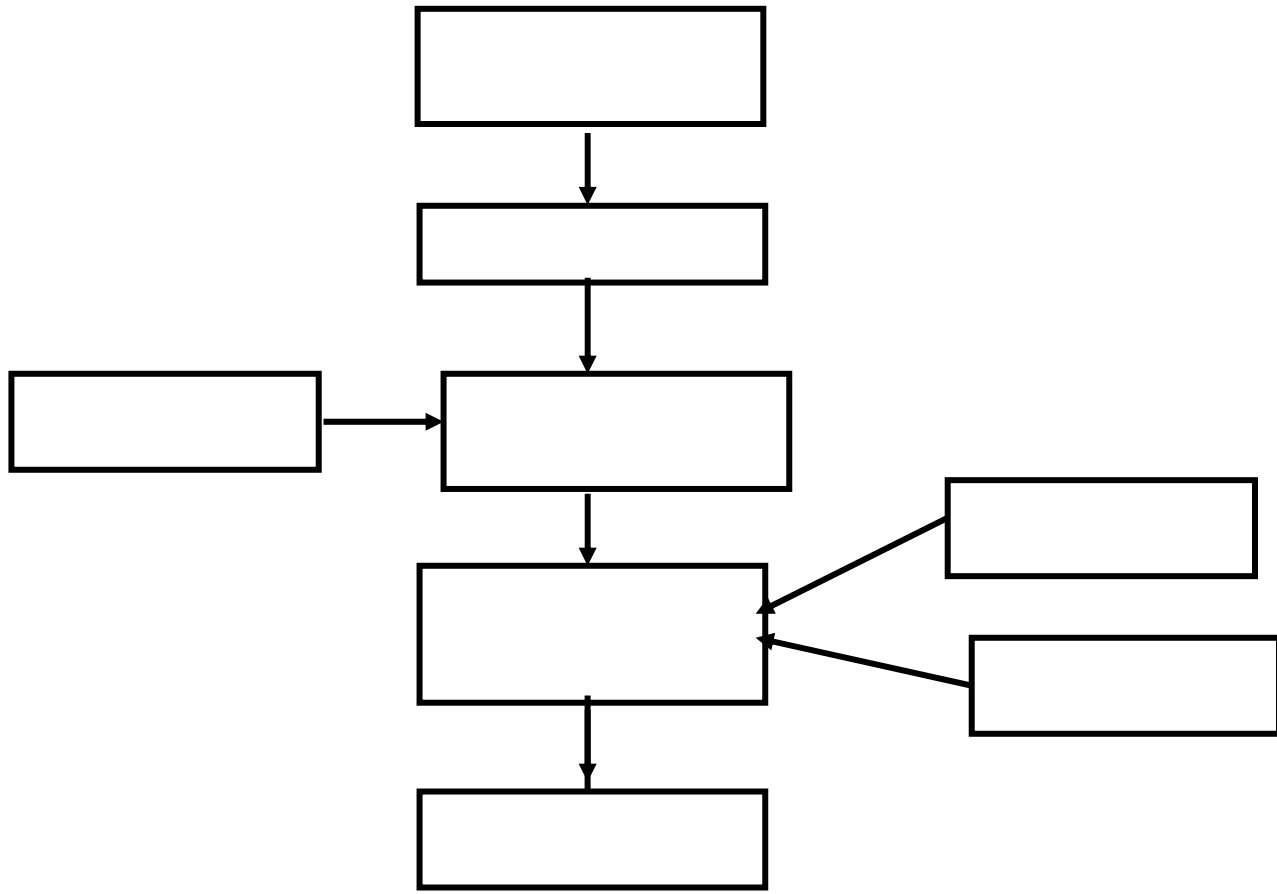
-5

:

:

1-5

: / (3)



			2-5
:	1995	26	(1)
		.	-
			-
			-
			-
		:	(2)
			-
			-
		()
		:	(3)
		:	(4)
		:	(5)
			-
		:	-
			•
			•
			•
			•
			•

: (6)
-

-
-
-

: (7)

: (8)
.1
.2

-6

:

:

.1

.2

)

.(

)

.3

.4

.5

.6

.7

.8

.9

. 1995 (26) . 2000 (148) .10