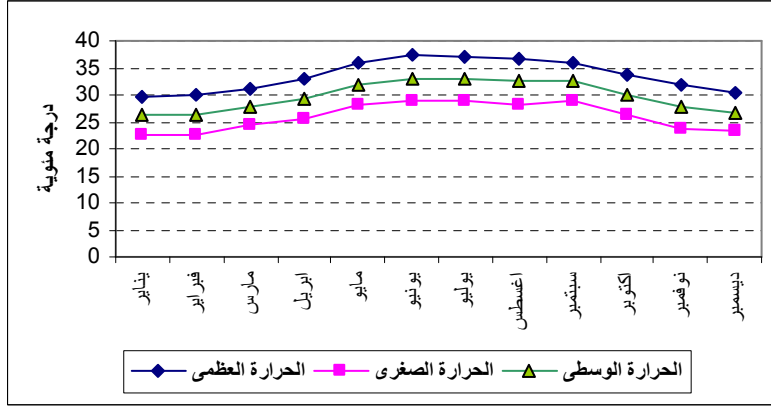


مناخ محافظة عدن

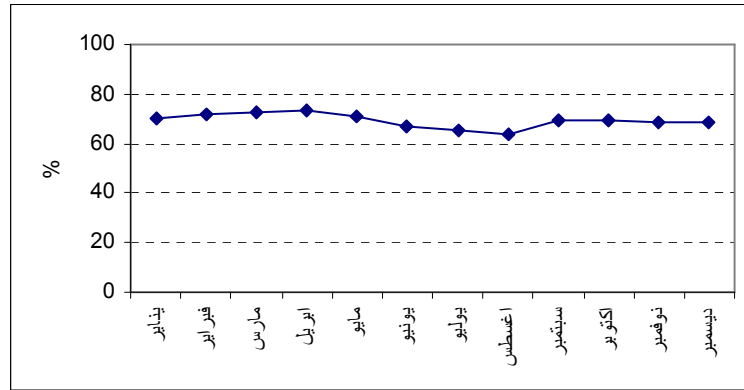
تقع محافظة عدن في النطاق الساحلي الجنوبي من البلاد، وتمتاز بمناخ يختلف كثيراً عن مناخ المرتفعات . وتقع جميع مديريات المحافظة تحت تأثير النطاق المناخي ١٢ (الملحق رقم ٢ - الخريطة رقم ٢).

بالنسبة لدرجات الحرارة في عدن ، فتتراوح المعدلات الشهرية لدرجة الحرارة العظمى ما بين ٢٩ و ٣٨ درجة مئوية، فيما تتراوح درجة الحرارة الصغرى ما بين ٢٢ و ٢٩ درجة مئوية (الشكل رقم ٧).



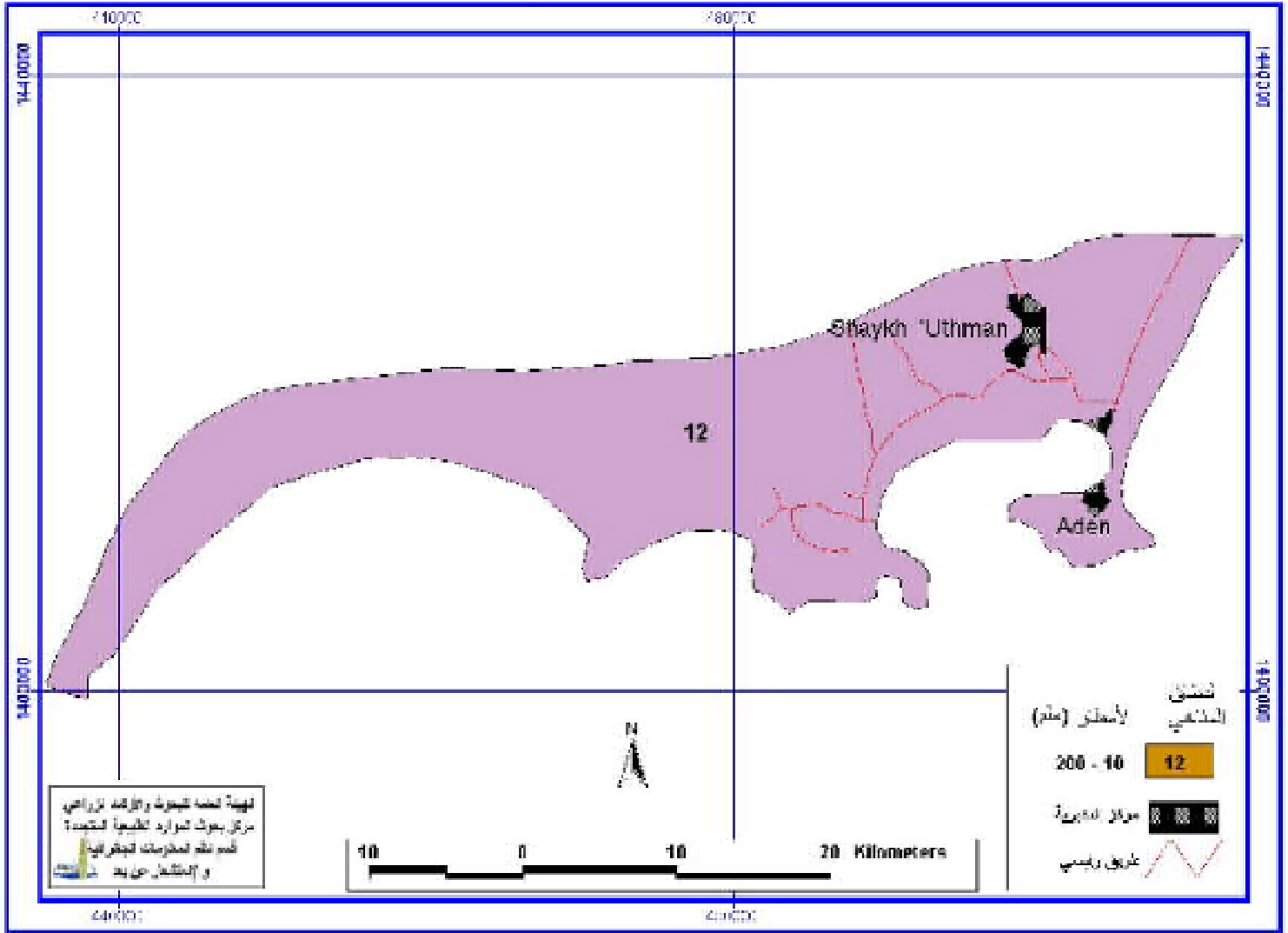
شكل رقم (٧) المعدل الشهري لدرجات الحرارة بمدينة عدن وضواحيها خلال الفترة ١٩٩٧ - ٢٠٠١م

أما الرطوبة النسبية ، فتعتبر عالية نسبياً، حيث تشير المعدلات الشهرية المحسوبة لقيم الرطوبة الجوية المدونة ببياناتها بمحطة الأرصاد الجوية بمطار عدن الدولي إلى تباين طفيف خلال السنة يتراوح ما بين ٦٠ - ٧٥ % (الشكل رقم ٨).

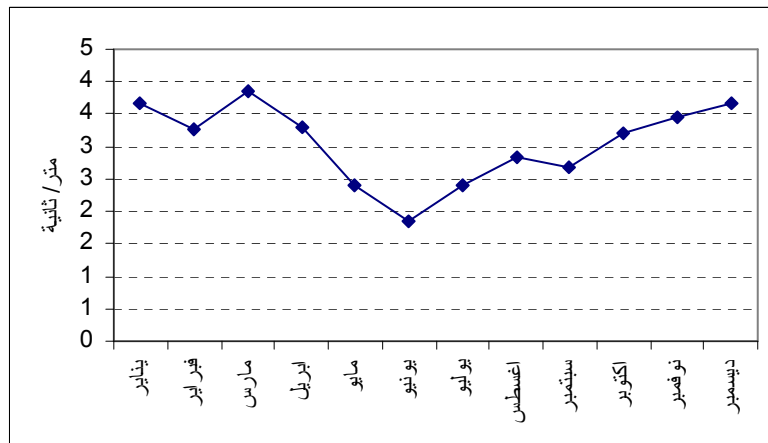


شكل رقم (٨) المعدل الشهري للرطوبة النسبية بمدينة عدن وضواحيها خلال الفترة ١٩٩٧ - ٢٠٠١م

البيانات المناخية الزراعية في محافظة عدن

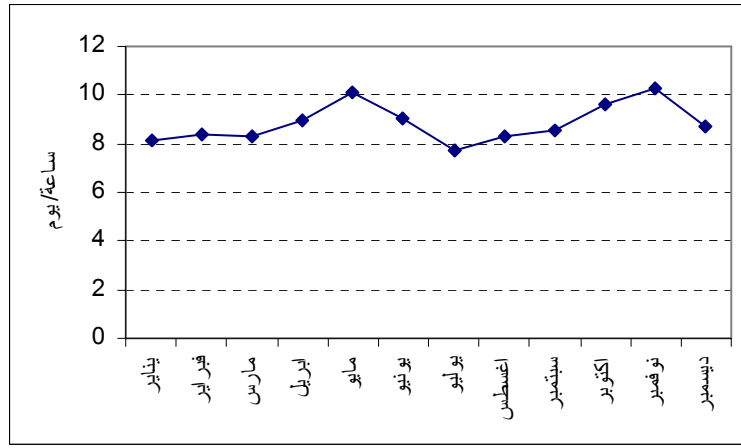


ويتراوح المعدل الشهري لسرعة الرياح بمدينة عدن ما بين ١,٨ متر / ثانية في شهر يونيو وحوالي ٤ متر/ ثانية خلال شهر مارس (الشكل رقم ٩).



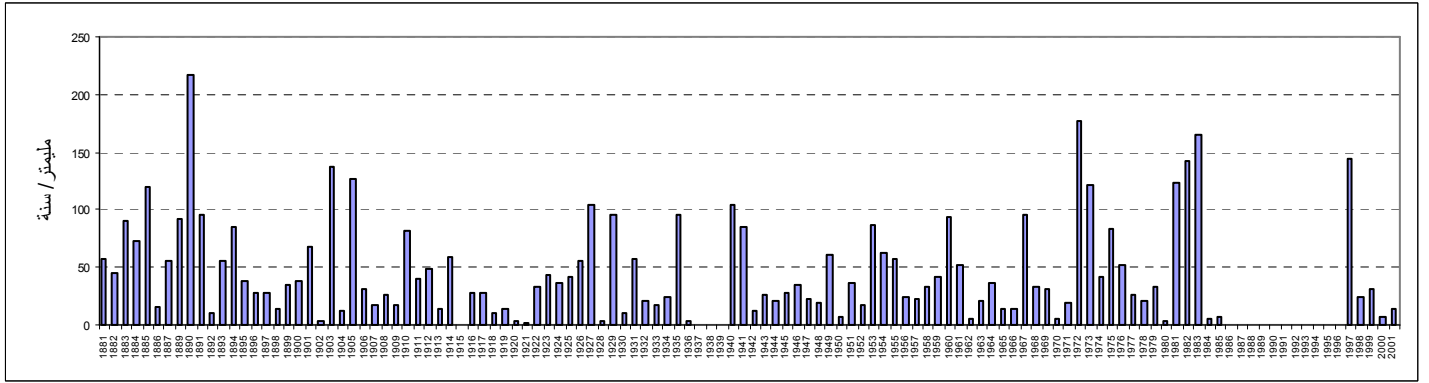
شكل رقم (٩) المعدل الشهري لسرعة الرياح بمدينة عدن وضواحيها خلال الفترة ١٩٩٧ - ٢٠٠١م

أما بالنسبة لمعدل ساعات السطوع الشمسي اليومي بالمدينة، فيتباين بشكل طفيف خلال العام ما بين ٨ ساعات / يوم خلال الأشهر ديسمبر - مارس ويوليو - سبتمبر و ١٠ ساعات / يوم خلال بقية أيام السنة (الشكل رقم ١٠).



شكل رقم (١٠) المعدل اليومي للسقوط الشمسي بمدينة عدن وضواحيها خلال الفترة ١٩٩٧ - ٢٠٠١م

يتضمن الشكل رقم (١١) نتائج تحليل البيانات المطرية لمحافظة عدن للفترة ١٨٨١ - ٢٠٠١م (مائة وإحدى وعشرون سنة)



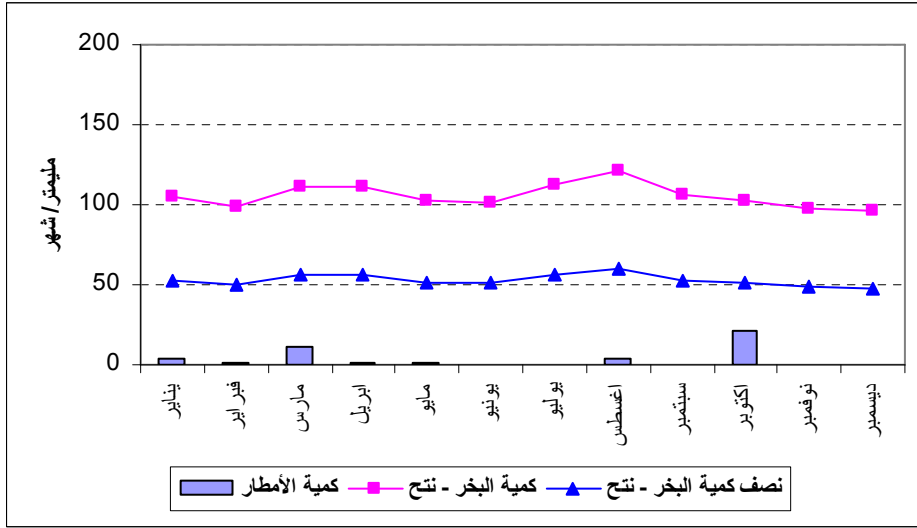
شكل رقم (١١)

كمية الأمطار السنوية المتساقطة على مدينة عدن وضواحيها خلال الفترة ١٨٨١ - ٢٠٠١م

يلاحظ من الشكل رقم (١١) أن المتوسط السنوي لهطول الأمطار هو حوالي ٤٨ مم / السنة وبمعدل شهري يتراوح ما بين ٩ - ٠ مم / الشهر (الشكل رقم ١٢). كما يلاحظ أن أعلى كمية هطلت خلال الفترة الموضحة بياناتها كانت في السنوات ١٨٩٠، ١٩٧٢، ١٩٨٣، ١٩٩٧، ١٩٨٢، ١٩٠٣، ١٩٠٥، ١٩٨١، ١٩٧٣، ١٨٨٥، ١٩٤٠ و ١٩٢٧ وهي السنوات التي تجاوزت فيها كمية الهطول ١٠٠ مم / السنة حيث بلغت تلك الكميات على التوالي ٢١٧،٧، ١٧٦،٣، ١٦٤،٤، ١٤٤،٣، ١٤٢،٥، ١٣٨، ١٢٧،٣، ١٢٣،١، ١٢١،٩، ١١٩،٨، ١٠٥، ١٠٤،١ و ١٠٤،١ مم / السنة .

ويوضح الشكل رقم (١٢) أيضاً عدم وجود فترة نمو مطرية بمدينة عدن نظراً لقلّة الهطول المطري الشهري الذي يصل أعلى معدلاته إلى حوالي ٢٠ مم وذلك في شهر أكتوبر وحوالي ١٣ مم في شهر مارس. وبمقارنة هذه الكمية من الأمطار التي تهطل على مدينة عدن بالكمية المفقودة من المياه عن طريق عملية البخر - نتح التي تصل إلى حوالي ١٢٠ مم / الشهر، فيلاحظ أن الفارق كبير بحيث لا يمكن الاعتماد كلياً على مياه الأمطار في زراعة المحاصيل.

وبشكل عام، يعتبر مناخ محافظة عدن نموذجاً للمناخ الساحلي الرطب الحار صيفاً والمعتدل شتاءً .



شكل رقم (١٢) المعدل الشهري لكمية الأمطار وكمية البخر - نتح بمدينة عدن وضواحيها خلال الفترة ١٩٩٧ - ٢٠٠١ م